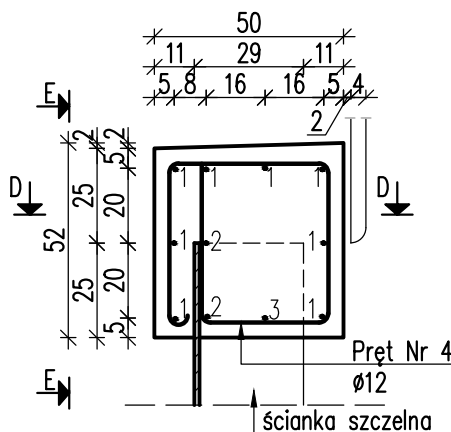
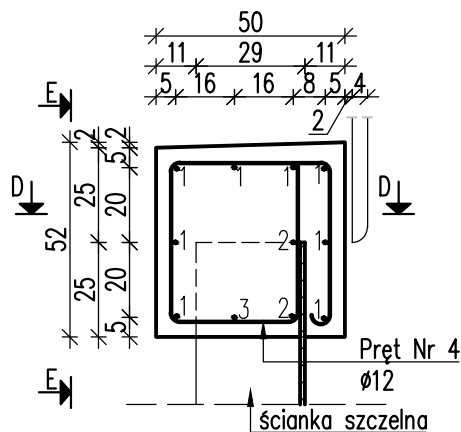


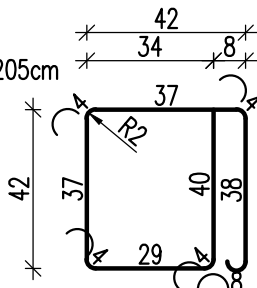
ZBROJENIE OCZEPU ŚCIANKI SZCZELNEJ  
skala 1:20

PRZEKRÓJ POPRZECZNY C-C PRZEKRÓJ POPRZECZNY B-B  
skala 1:20

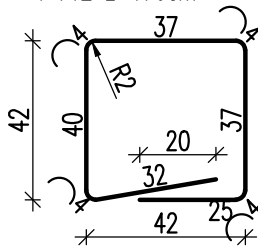


Pręt Nr 1:  
8  $\varnothing 12$  L=298cm

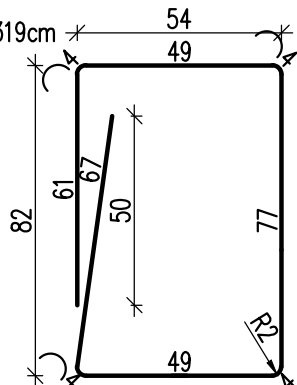
Pręt Nr 4:  
12  $\varnothing 12$  L=205cm



Pręt Nr 5:  
1  $\varnothing 12$  L=176cm



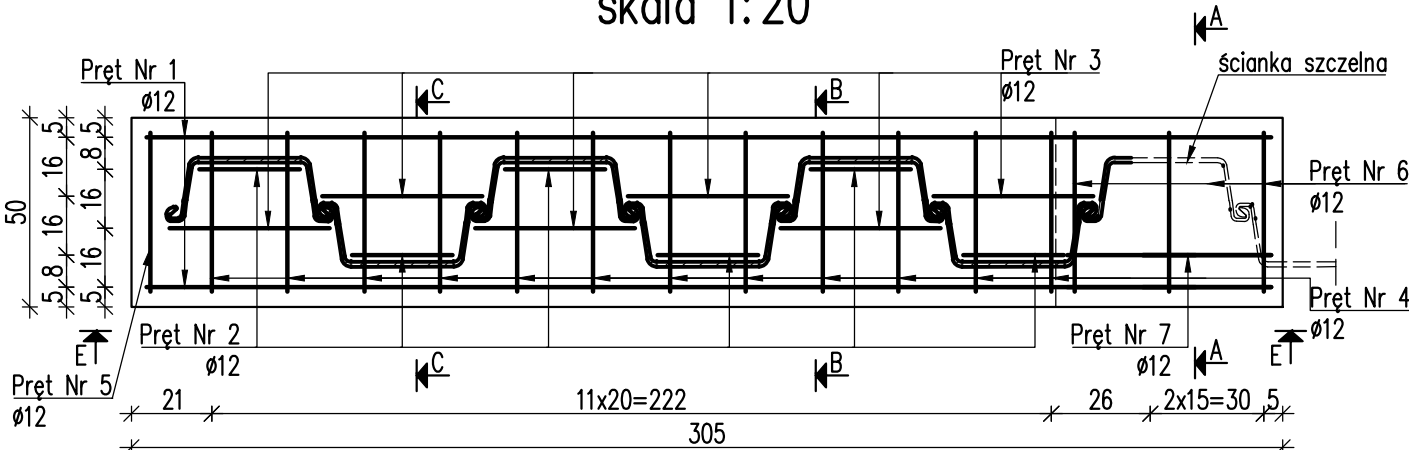
Pręt Nr 6:  
3  $\varnothing 12$  L=319cm



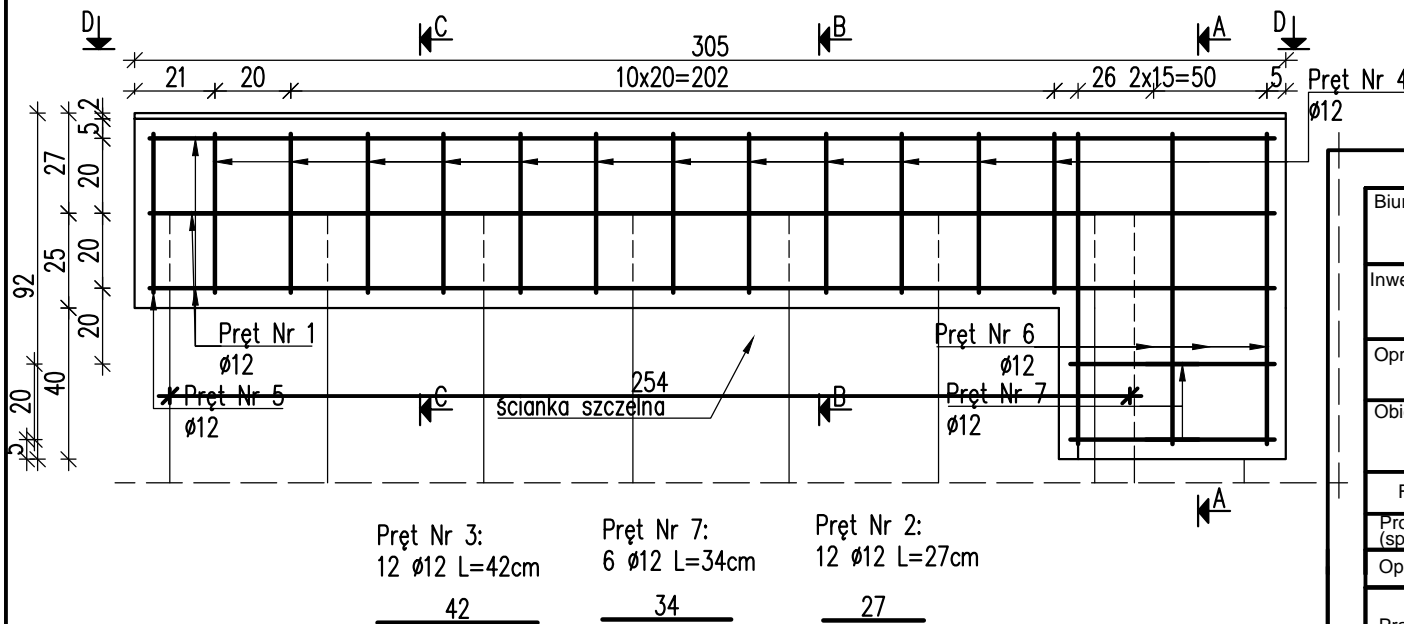
Pręt Nr 2:  
12  $\varnothing 12$  L=27cm

27

PRZEKRÓJ D-D  
skala 1:20



WIDOK Z BOKU E-E  
skala 1:20



Pręt Nr 3:  
12  $\varnothing 12$  L=42cm

Pręt Nr 7:  
6  $\varnothing 12$  L=34cm

Pręt Nr 2:  
12  $\varnothing 12$  L=27cm

OCZEPU ŚCIANKI SZCZELNEJ

Numer pręta	Średnica	Długość jedn.	Ilość	Długość całkowita
				12
Lp	mm	cm	szt	A III m
1	12	298	8	23,84
2	12	27	12	3,24
3	12	42	12	5,04
4	12	205	12	24,60
5	12	176	1	1,76
6	12	319	3	9,57
7	12	34	6	2,04
Długość razem			m	70,09
Masa 1 m			kg/m	0,89
Masa razem			kg	62,38
Dodatek na odpady 14%			kg	8,73
Ogółem			kg	71,46

ZESTAWIENIE MATERIAŁÓW DLA 1 OCZEPU:

Beton C25/30 (B30):  $V=0,9m^3$   
Stal zbrojeniowa A III:  $G=72kg$

WYKONAĆ: 2x2=4szt. OCZPEÓW ŚCIANEK SZCZELNYCH

UWAGA:

- Pręty Nr 4 przyspawać do ścianki szczelnej
- Pręty Nr 1, 2 i 3 przyspawać do Prętów Nr 4

Biuro Projektowe:		<b>MK - MOSTY</b>		mgr inż. Krzysztof MAC ul. Długosza 6/21	
Inwestor:		Przedsięwzięcie: Przebudowa mostu przez rzekę Wielopółka (Brzeźnica) w miejscowości Kozodrza, w ciągu drogi powiatowej Nr 1329 Zdżary - Witkowie, km 5+873			
Opracowanie:		PROJEKT WYKONAWCZY		Nr umowy:	
Objekt:		Most przez rzekę Wielopółka w miejscowości Kozodrza w ciągu drogi powiatowej Nr 1329 Zdżary - Witkowie		ZBROJENIE OCZEPU ŚCIANKI SZCZELNEJ	
Funkcja:	Tytuł, imię i nazwisko:	Nr uprawnień:	Podpis:	Data:	
Projektant: (sp. mostowa)	mgr inż. Krzysztof MAC	207/87		02.2018	
Opracowała:	mgr inż. Monika KRAJEWSKA	-		02.2018	
Pracownia projektowa:			Skala:	Nr rys.	
			1:20	12	